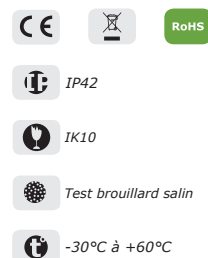


VHESF Pulsante di uscita a infrarosso



- Pulsante a infrarosso da incasso
- Pannello in acciaio inox
- Prodotto da interno
- Sensibilità operativa fino a 50cm in campo libero
- dimensioni (L x l x P) : 90 x 82 x 8 mm
- alimentazione : 9/24V DC
- assorbimento : 30 mA
- carico massimo contatto a 24V DC : 1,5 A AC/DC
- VHESS versione con scatola da applicare
- dimensioni (L x l x P) : 95 x 87 x 60/50 mm



CODICE	REFERENZA	DESCRIZIONE
F0410000170	VHESF	PULSANTE A INFRAROSSO DA INCASSO HANDS FREE
F0410000171	VHESS	PULSANTE A INFRAROSSO DA APPLICARE HANDS FREE

BPCHOC65AV Pulsante di uscita a fungo verde



- Pulsante a fungo da incasso
- Pannello in acciaio inox
- Prodotto da interno ed esterno
- dimensioni (L x l x P) : 90 x 82 x 8 mm
- carico massimo contatto a 24V DC : 5 A AC/DC
- dimensions (L x l x P) : 95 x 87 x 60/50 mm



CODICE	REFERENZA	DESCRIZIONE
F0701000134	BPCHOC65AV	PULSANTE A FUNGO DA INCASSO DOPPIO CONTATTO NC/NA SEPARATI
F0701000135	BPCHOC65AVLS	PULSANTE A FUNGO DA INCASSO CONTATTO NC/NA SEPARATI + SEGNAZIONE SONORA E LUMINOSA
F0207000105	CIVH	CUSTODIA DA APPLICARE IN ACCIAIO INOX PER PULSANTI VHESF & BPCHOC65AV

BP68 Pulsante di uscita a fungo grigio



- Pulsante a fungo da incasso
- Pannello in plastica
- Prodotto da interno
- dimensioni (L x l x P) : 92 x 84 x 12 mm
- carico massimo contatto a 24V DC : 5 A AC/DC



CODICE	REFERENZA	DESCRIZIONE
F0701000162	BP68	PULSANTE A FUNGO DA INCASSO DOPPIO CONTATTO NC/NA SEPARATI
F0701000163	BPLS	PULSANTE A FUNGO DA INCASSO CONTATTO NC/NA SEPARATI + SEGNAZIONE SONORA E LUMINOSA

BPNONFSDOOR

Pulsante di uscita plastico



- **Pulsante da incasso con pittogramma chiave**
- **Materiale plastico**
- **Prodotto da interno**

- dimensioni : 85 x 85 x 17 mm (incasso 23 mm)
- carico massimo contatto a 24V DC : 5 A AC/DC



CODICE	REFERENZA	DESCRIZIONE
F0701000062	BPNONFSDOOR	PULSANTE DA INCASSO IN PLASTICA CON PITTOGRAMMA CHIAVE + DOOR

BPNONCLEFGM

Pulsante di uscita plastico



- **Pulsante da incasso con pittogramma chiave**
- **Materiale plastico**
- **Prodotto da interno**

- dimensioni : 85 x 85 x 15 mm (incasso 15 mm)
- carico massimo contatto a 24V DC : 5 A AC/DC



CODICE	REFERENZA	DESCRIZIONE
F0701000086	BPNONCLEFGM	PULSANTE DA INCASSO IN PLASTICA CON PITTOGRAMMA CHIAVE

RTE22 - RTE88

Pulsante di uscita a infrarosso



RTE22-IR



RTE88-IR-S

- **Pulsante di uscita a infrarosso.**
- **Acciaio Inox.**
- **Nessuna parte meccanica.**
- **Custodia in alluminio**
- **Montaggio da Applicare & Incasso.**

■ RTE88-IR

- Dimensioni frontale (L x W x D): 86 x 86 x 4,5mm,
- Diametro pulsante = Ø38 mm

■ RTE22-IR

- Dimensioni frontale (L x W x D): 115 x 39 x 4,5mm,
- Diametro pulsante = Ø22 mm

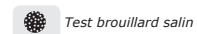
- Alimentazione: 12/24V dc.
- Contatto 30V/1A
- Distanza di rilevamento regolabile da 4 a 15cm
- Tempo di comando regolabile da 0,5 a 20 sec



IP42



IK10



Test brouillard marin

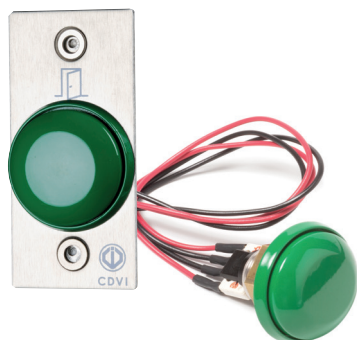


-30°C à +60°C

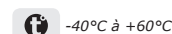
CODICE	REFERENZA	DESCRIZIONE
RTE22-IR	RTE22-IR	PULSANTE A INFRAROSSO DA INCASSO - HANDS FREE
RTE88-IR-S	RTE88-IR-S	PULSANTE A INFRAROSSO DA APPLICARE - HANDS FREE
RTE88-IR-F	RTE88-IR-F	PULSANTE A INFRAROSSO DA INCASSO - HANDS FREE

BNONFHOCCAB

Pulsante di Uscita a Fungo



- **Design ergonomico ultra sensibile.**
- **Il Micro-switch di alta qualità**
- **Disponibile da incasso con pannello in acciaio inox**
- da incasso con pannello in acciaio inox,
- Materiale : Lega di alluminio e acciaio inox.
- Pulsante pre-cablato:
 - BNONFHOCCAB,
 - BPNONFHOCCAB,
 - BPNONFHOCCABHV.
- Alimentazione : 24V ac/dc - 5A ac/dc.



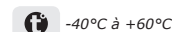
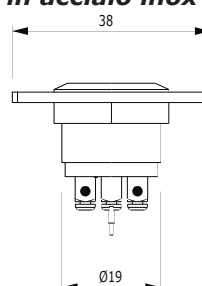
CODICE	REFERENZA	DESCRIZIONE
F0701000116	BNONFHOCCAB	PULSANTE A FUNGO COL. VERDE B/NO/NF CHOC + CABLATO
F0701000118	BPNONFHOCCAB	PULSANTE A FUNGO COL. VERDE B/NO/NF CHOC CABLATO + PLACCA
F0701000115	BPNONFHOCCABHV	PULSANTE A FUNGO COL. VERDE B/NO/NF CHOC CABLATO+PLACCA+LUCE
F0701000005	CBP	CUSTODIA DA APPLICARE IN ACCIAIO INOX PER PULSANTE

BNONFCAB

Pulsante di Uscita in acciaio inox



- **Materiale in acciaio inox**
- **Prodotto per interno ed esterno**
- **Il Micro-switch di alta qualità**
- **Disponibile da incasso con pannello in acciaio inox**
- da incasso con pannello in acciaio inox,
- Dimensioni:
 - BNONFCAB : Ø19 mm
 - FRONTALE (L x l x P) : 38 x 80 x 2 mm
- Materiale : Acciaio inox
- Pulsante pre-cablato:
 - BNONFCAB,
 - BPNONFCAB,
- Alimentazione : 24V ac/dc - 5A ac/dc.



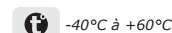
CODICE	REFERENZA	DESCRIZIONE
F0701000051	BNONFCAB	PULSANTE IN ACCIAIO INOX NC/NA CABLATO
F0701000054	BPNONFCAB	PULSANTE IN ACCIAIO INOX NC/NA CABLATO + FRONTALE IN INOX

BNONFE

Pulsante di Uscita retro-illuminato



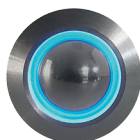
- **Materiale in acciaio**
- **Prodotto per interno ed esterno**
- **Il Micro-switch di alta qualità**
- **Disponibile da incasso con pannello in acciaio inox**
- da incasso con pannello in acciaio inox,
- Dimensioni:
 - BNONFE : Ø19 mm
 - FRONTALE (L x l x P) : 38 x 80 x 2 mm
- Materiale : Acciaio inox
- Pulsante pre-cablato
- Alimentazione : 24V ac/dc - 5A ac/dc.



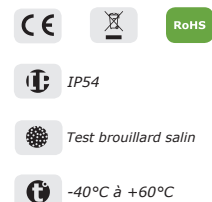
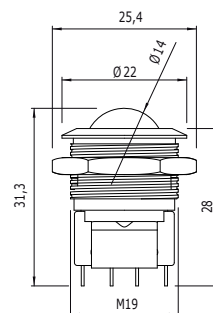
CODICE	REFERENZA	DESCRIZIONE
F0701000058	BNONFE	PULSANTE IN ACCIAIO ILLUMINATO NC/NA CABLATO
F0701000059	BPNONFE	PULSANTE IN ACCIAIO ILLUMINATO NC/NA CABLATO + FRONTALE IN INOX

BNONFEB

Pulsanti di Uscita retro-illuminato



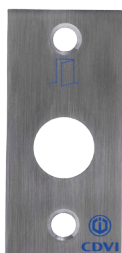
- **Materiale in acciaio**
- **Prodotto per interno ed esterno**
- **Il Micro-switch di alta qualità**
- **Disponibile da incasso con pannello in acciaio inox**
 - da incasso con pannello in acciaio inox,
 - Testa pulsante tonda
- Contatto NC e NA con comune separato
- Dimensioni:
 - BNONFE : Ø22 mm
 - FRONTALE (L x l x P) : 38 x 80 x 2 mm
- Materiale : Acciaio inox
- Pulsante pre-cablato



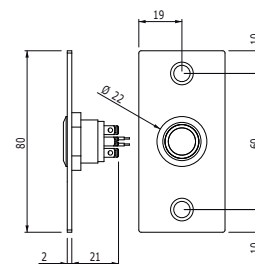
CODICE	REFERENZA	DESCRIZIONE
F0701000128	BNONFEB	PULSANTE IN ACCIAIO INOX NC/NA CABLATO & ILLUMINATO
F0701000133	BPBNONFE	PULSANTE IN ACCIAIO INOX NC/NA CABLATO & ILLUMINATO + FRONTALE IN INOX

CBP - BECAN

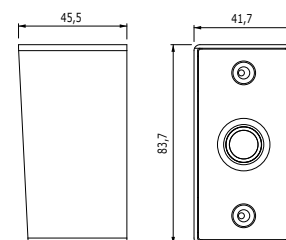
Accessori per pulsanti



- Pannello in Acciaio Inox :**
Pannello in acciaio inox per pulsante in uscita
• dimensions : 38 x 80 x 2 mm



- CBP :**
Custodia per pulsante in uscita **BPNONF**
• dimensioni : 83,7 x 41,7 x 45,5 mm



- BECAN - BECANBP**
- dimensioni (L x l x P) :
• Frontale : 120 x 120 x 16 mm
• Incasso : 90 x 90 x 45 mm
• Custodia da applicare **CA3C** : 126,5 x 131 x 70/45 mm



CODICE	REFERENZA	DESCRIZIONE
F0701000035	PANNELLO IN ACCIAIO	FRONTALE IN ACCIAIO INOX PER PULSANTE DI USCITA
F0701000005	CBP	CUSTODIA IN ACCIAIO INOX DA APPLICARE PER PULSANTE DI USCITA
F0701000067	BECAN	FRONTALE PER LETTORE DGM1D, T25C CILINDRO CON SWITCH
F0701000068	BECANBP	FRONTALE PER PULSANTE DI USCITA
F0203000083	CA3C	CUSTODIA IN ALLUMINIO DA APPLICARE PER FRONTALE BECAN & BECANBP

RTE85

Pulsanti in acciaio inox da incasso o applicare



RTE85E-F



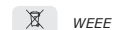
RTE85DL-F



RTE85E-S

■ **Versioni:**

- Acciaio Inox,
- da Incasso e da Applicare
- Dimensioni da Applicare (L x W x D): 85 x 85 x 42mm.
- Dimensioni da Incasso (L x W x D): 85 x 85 x 14mm.



IP20



CE Certificazione

CODICE	REFERENZA	DESCRIZIONE
RTE85E-S	RTE85E-S	PULSANTE EXIT IN ACCIAIO INOX DA APPLICARE
RTE85E-F	RTE85E-F	PULSANTE EXIT IN ACCIAIO INOX DA INCASSO
RTE85DL-S	RTE85DL-S	PULSANTE DISABILE IN ACCIAIO INOX DA APPLICARE
RTE85DL-F	RTE85DL-F	PULSANTE DISABILE IN ACCIAIO INOX DA INCASSO

RTEPT

Pulsante largo in acciaio inox



RTEPTO



RTED



RTEPTOD



RTEPTOD-A



- **Tutta l'area è attiva.**
- **Montaggio da applicare o incasso.**
- **Custodia in acciaio inox**
- **Disponibile nelle versioni:**
 - «Push to open»
 - «Push to open» + «Disabile» pittogramma.
- Dimensioni (L x W x D) =
 - Montaggio da Applicare = 130 x 130 x 42mm,
 - Montaggio da Incasso = 130 x 130 x 14mm
 - RTEPTOD-A da Applicare = 114 x 43 x 43mm.



CE Certificazione



WEEE



-25°C a +70°C



CODICE	REFERENZA	DESCRIZIONE
RTEPTO	RTEPTO	PULSANTE DI USCITA DA APPLICARE - "PUSH TO OPEN"
RTEPTO-F	RTEPTO-F	PULSANTE DI USCITA DA INCASSO - "PUSH TO OPEN"
RTED	RTED	PULSANTE DI USCITA DA APPLICARE - "PITTOGRAMMA DISABILE "
RTED-F	RTED-F	PULSANTE DI USCITA DA INCASSO - "PITTOGRAMMA DISABILE "
RTEPTOD	RTEPTOD	PULSANTE DI USCITA DA APPLICARE - "PITTOGRAMMA DISABILE-PUSH TO OPEN"
RTEPTOD-F	RTEPTOD-F	PULSANTE DI USCITA DA INCASSO - "PITTOGRAMMA DISABILE-PUSH TO OPEN"
RTEPTOD-A	RTEPTOD-A	PULSANTE DI USCITA DA APPLICARE - "PITTOGRAMMA DISABILE & PUSH TO OPEN"

AP - ENS Selettori a chiave

	AP1NONF	AP2NO	ENS1NONF	ENS2NO	ENAPNONF	ENAPD
Da Applicare	Si	Si	-	-	Si	Si
Da Incasso	-	-	Si	Si	Si	Si
1 contatto	Si	-	Si	-	Si	Si
2 contatti	-	Si	-	Si	Si	Si
4 contatti	-	-	-	-	Si	-
NA	Si	Si	Si	Si	Si	Si
NC	Si	-	Si	-	Si	-
Opzione 2 NC contatti	-	-	-	-	Si	-
Momentaneo	Si	Si	Si	Si	Si	Si
Alternato	-	-	-	-	Si	Si

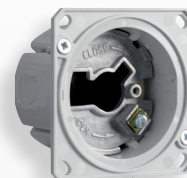
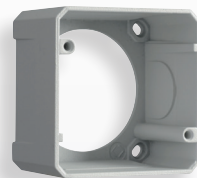


ENS1NONF
ENS2NO

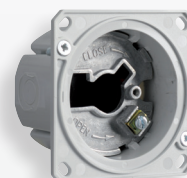


AP1NONF
AP2NO

- Opzioni: Semi-cilindro europeo.
- Dimensioni (L x W x D):
 - AP1NONF = 73,5 x 73,5 x 45mm,
 - AP2NO = 73,5 x 73,5 x 45mm,
 - ENS1NONF = 75 x 75 x 65mm,
 - ENS2NO = 75 x 75 x 65mm,
 - ENAPNONF = 71,6 x 71,6 x 47,5mm,
 - ENAPD = 71,6 x 71,6 x 47,5mm.



ENAPNONF



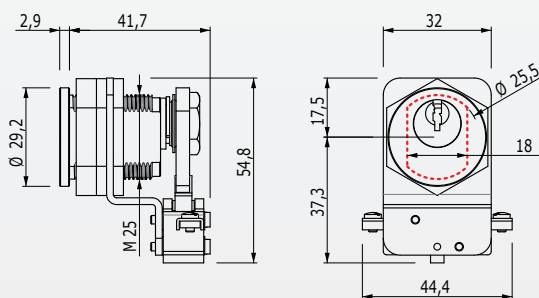
ENAPD

OPZIONI



CYLPR

- **Diametro:** 25mm.
- **Contatto** N/A.
- **Custodia:** Polyamide UL94V2.
- **Interruttore** Argento/nickel.
- **Da installare su TELACCESS e frontali BECAN.**
- **Terminale in metallo.**
- Massima tensione: 250V ac - 5A.



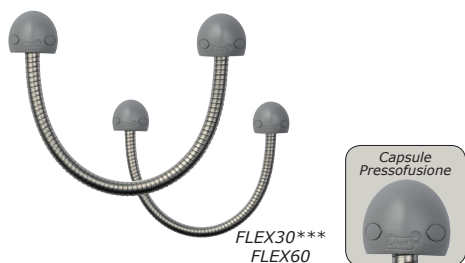
T25C



CODICE	REFERENZA	DESCRIZIONE
F0534000023	AP1NONF	SELETTORE A CHIAVE DA APPLICARE - NA/NC
F0536000010	AP2NO	INTERRUTTORE A CHIAVE DA APPLICARE - NA
F0536000026	ENS1NONF	SELETTORE A CHIAVE DA INCASSO - NA/NC
F0536000025	ENS2NO	INTERRUTTORE A CHIAVE DA INCASSO - NA
F0536000024	ENAPNONF	SELETTORE UNIVERSALE DA APPLICARE & INCASSO - 2 NA & 2 NC
F0536000029	ENAPD	SELETTORE A CHIAVE A 3 POSIZIONE - NO
F0536000009	CYLPR	SEMI-CILINDRO EUROPEO
F0701000024	T25C	INTERRUTTORE A CHIAVE CROMATO - Ø 25MM

FLEX30 - FLEX60 - GF45 - GF60 - FPDORE - DL400

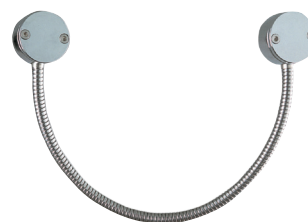
Passacavi



FLEX30***
FLEX60



GF45



GF60



DL400



DL600

- **Semplice e veloce per il passaggio e protezione cavi.**
- **Passacavi:** acciaio inox, metallo o cromo.
- **Capsule di copertura:** acciaio inox, metallo, pressofusione di alluminio.
- **Diametro GF:**
 - Esterno = 13mm / Interno = 9mm,
- **Diametro FLEX:**
 - Esterno = 10.6mm / Interno = 7mm.

RoHS

WEEE

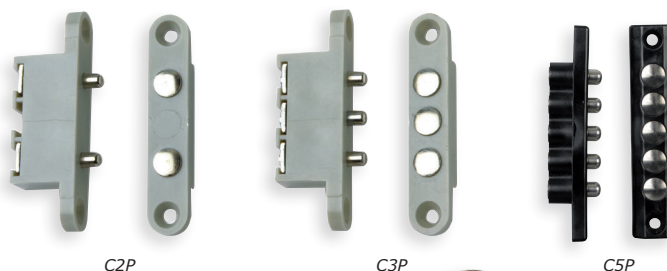
CE Certificazione

CODICE	REFERENZA	DESCRIZIONE
F0524000014	FLEX30	300-MM PASSACAVO IN ACCIAIO INOX - CAPSULE IN METALLO
F0524000015	FLEX60	600-MM PASSACAVO IN ACCIAIO INOX- CAPSULE IN METALLO
F0524000008	FLEXDORE	300-MM PASSACAVO IN ACCIAIO INOX COLORE ORO - CAPSULE IN METALLO
F0524000004	GF45	450-MM PASSACAVO IN METALLO
F0524000007	GF60	600-MM PASSACAVO CROMATO - CAPSULE IN METALLO CON VITI ANTIVANDALO
F0524000005	DL400	210-MM PASSACAVO DA INCASSO INVISIBILE APERTURA A 90° - METALLO
F0524000011	DL600	650-MM PASSACAVO DA INCASSO INVISIBILE APERTURA A 90° - METALLO

C2P - C3P - C5P - RB34C - BALLCONTACT

Contatti

- **C2P dimensioni (L x W x D):**
 - Sinistro = 70 x 13 x 27mm,
 - Destro = 70 x 9 x 13mm,
- **C3P dimensioni (L x W x D):**
 - Sinistro = 70 x 9 x 13mm,
 - Destro = 70 x 13 x 27mm,
- **C5P dimensioni (L x W x D):**
 - Sinistro = 91 x 14,5 x 16,5mm,
 - Destro = 91 x 19,5 x 11mm,
- **RB34C dimensioni (L x W x D):** 39 x 23 x 23mm.
- **BALLCONTACT dimensioni (L x W x D):** 42 x 23 x 29mm (Ø 20mm).



C2P

C3P

C5P



RB34C



BALLCONTACT

RoHS

WEEE

CE Certificazione

CODICE	REFERENZA	DESCRIZIONE
F0512000002	C2P	CONTATTI PORTA TENSIONE 2 PIN
F0512000003	C3P	CONTATTI PORTA TENSIONE 3 PIN
F0512000015	C5P	CONTATTI PORTA TENSIONE 5 PIN
F0512000009	RB34C	CONTATTO A BIGLIA PER STATO PORTA IN PLASTICA NA/NC
F0512000014	BALLCONTACT	CONTATTO A BIGLIA PER STATO PORTA IN METALLO NA/NC

SEL Coordinatore di chiusura porte



SELARGENT



SELINOX



SELBLANC



SELNOIR



SELNICK



STAFFE IN DOTAZIONE

■ **Il coordinatore di chiusura permette attraverso le due ranelle in nylon di chiudere le porte (maschio, femmina) in modo sequenziale.**

■ **Montaggio da applicare.**

■ **5 Finiture diverse:** Argento, acciaio inox nickel, bianco o nero.

■ **Dimensioni (L x W x D):**

- Coordinatore = 230 x 130 x 30mm.

- Staffe = 40 x 43 x 30mm.

RoHS

WEEE

CE Certificazione

CODICE	REFERENZA	DESCRIZIONE
F0522000001	SELARGENT	COORDINATORE DI CHIUSURA PORTE - FINITURA IN ARGENTO
F0522000002	SELINOX	COORDINATORE DI CHIUSURA PORTE - FINITURA IN ACCIAIO INOX
F0522000003	SELNICK	COORDINATORE DI CHIUSURA PORTE - FINITURA NICKEL
F0522000019	SELBLANC	COORDINATORE DI CHIUSURA PORTE - FINITURA BIANCO
F0522000020	SELNOIR	COORDINATORE DI CHIUSURA PORTE - FINITURA NERO

CAC - CYLPR Selettori a chiave con cilindro europeo

H.R.V.
HIGH RESISTANCE
TO VANDALISM

■ **Selettore a chiave:** 2 Micro-switch 1 a destra e 1 a sinistra.

■ **Dimensioni (L x W x D):**

- CACE = 95 x 60 x 38mm,

- CACS = 82 x 40 x 45mm,

- CACP = 110 x 42 x 38mm,

- CYLPR = 33 x 17 x 40mm,

■ **Dimensioni da incasso (L x W x D):**

- CACE = 75 x 39 x 38mm,

- CACP = 74,4 x 39 x 37mm.



CACE



CACS



CACP



CYLPR

RoHS

WEEE

CE Certificazione

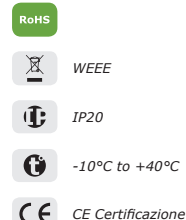
CODICE	REFERENZA	DESCRIZIONE
F0536000013	CACE	SELETTORE A CHIAVE IN ACCIAIO INOX DA INCASSO 4 CONTATTI NA/NC
F0536000014	CACS	SELETTORE A CHIAVE IN ACCIAIO INOX DA APPLICARE 4 CONTATTI NA/NC
F0536000015	CACP	SELETTORE A CHIAVE IN ACCIAIO INOX DA INCASSO 4 CONTATTI NA/NC
F0536000009	CYLPR	SEMI-CILINDRO EUROPEO

TH827 - TH857

Orologio digitale



- Per alimentazione, Tastiere DIGICODE® e Citotelefonii.
- Semplice da programmare.
- Display digitale e robusto.
- Display LCD.
- Programmazione Giornaliera e settimanale.
- Tecnologia CMOS. Micro-processore.
- Plug-in TH827 in BS60 (vedi Pag.272).
- Ripetizione del programma.
- LCD display.
- Intervallo minimo di commutazione (1 min).
- Memoria back-up NICD (fino a 200 ore).
- 3 modalità di funzionamento: automatico, on/off.
- Indicatore giorno e ora.
- Pulsante di Reset.
- Alimentazione: TH827 & TH857 = 230V ac & TH82712V = 12V ac/dc.
- Assorbimento TH82712V :
 - 12V ac = 100mA,
 - 12V dc = 80mA.



CODICE	REFERENZA	DESCRIZIONE
F0304000002	TH827	OROLOGIO DIGITALE
F0304000003	TH82712V	OROLOGIO DIGITALE 12V
F0304000001	TH857	OROLOGIO DIGITALE BARRA DIN

Diax® Attrezzature e viti di sicurezza



- Dimensioni viti (testa Ø x L x W):
 - VDIAX5X16 = 8,95 x 16 x 5mm,
 - VDIAX5X20 = 8,95 x 20 x 5mm,
 - VDIAX5X30 = 8,95 x 30 x 5mm,
 - VDIAX5X35 = 8,95 x 35 x 5mm,
 - VDIAX5X40 = 8,95 x 40 x 5mm,
 - VDIAX5X60 = 8,95 x 60 x 5mm,
 - VDIAXDORÉE = 8,95 x 30 x 5mm,
 - VDIAX8X30 = 16 x 30 x 8 mm**.



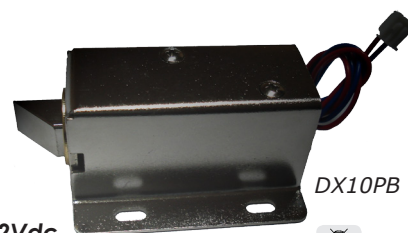
CODICE	REFERENZA	DESCRIZIONE
VO4025X160001	VDIAX5X16	VITE INOX DIAx® 5 x 16 MM
VO4025X200002	VDIAX5X20	VITE INOX DIAx® 5 x 20 MM
VO4025X300004	VDIAX5X30	VITE INOX DIAx® 5 x 30 MM
VO4025X600007	VDIAX5X35	VITE INOX DIAx® 5 x 35 MM
VO4025X4250008	VDIAX5X425	VITE INOX DIAx® 5 x 42,5 MM
VO4025X600006	VDIAX5X60	VITE INOX DIAx® 5 x 60 MM
F0701000037	VDIAXDORÉE	VITE INOX DIAx® 5 x 30 MM COLORE ORO
V0101000008	VDIAX8X30	VITE INOX DIAx® 8 x 30 MM
F0701000033	ODIAX	CHIAVE DIAx®
F0701000034	TDIAX	CACCIAVITE DIAx®

CDL250 - DX10PB Tastiera a combinazione meccanica e Mini-Elettropistone



- Tastiera a combinazione meccanica.
- Completa di serratura e maniglia.
- 14 Tasti per tutte le combinazioni.
- Scelta della combinazione a livello meccanico (1 solo codice possibile)
- Finitura cromata.

■ Dimensioni (L x l x P): 142 x 40 x 20mm



- Alimentazione: 12Vdc
- Corrente massima di spunto : 600 ma
- Potenza max : 7,5 Watts
- Dimensioni: 64 x 41 x 30mm
- Temp. di funzionamento : -40° + 50°C



CODICE	REFERENZA	DESCRIZIONE
FCD80000001	CDL250	TASTIERA A COMBINAZIONE MECCANICA (MASSIMO 1 CODICE)
MEC00000001	DX10PB	MINI ELETTROPISTONE A 12VDC PER ARMADIETTI E CASSETTIERE

PS20M - PS20L

Tasche portabadge per il risparmio energetico



PS20M (Badges MIFARE)

PS20L (Badges 125Khz)

PS10L (Qualunque Badge)

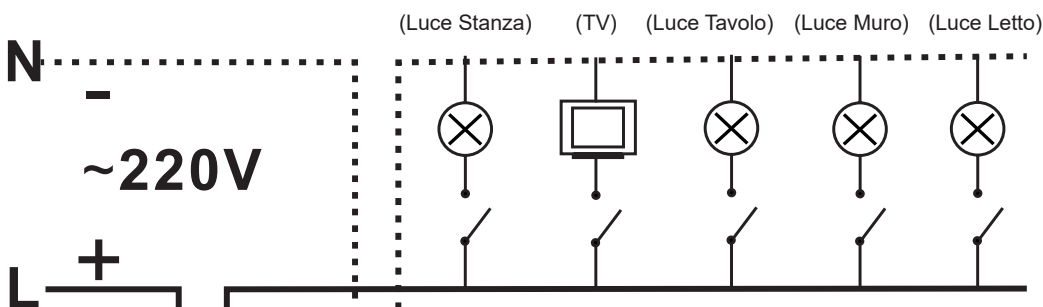
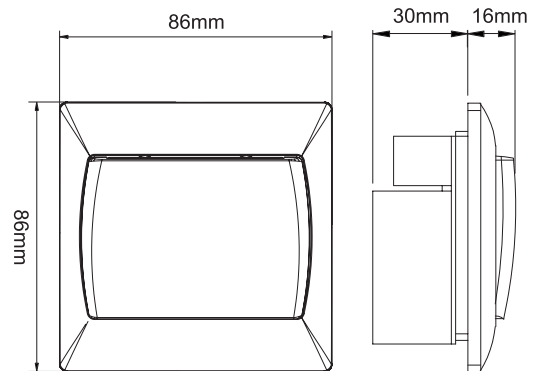


Maniglie per Hotel

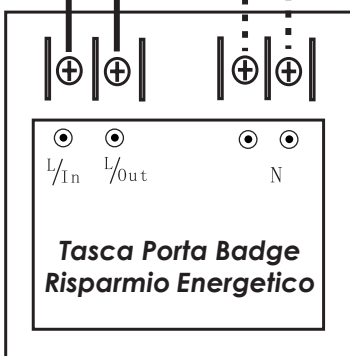
Pag.107



HRFM Programmatore Badge



LAM 100 Lettore Esterno



- Tensione di Funzionamento
- Massima corrente di carico
- Massima Potenza di Carico
- Consumo max
- Tempo di ritardo allo spegnimento
- In standby
- Badge inserito
- Materiale PVC
- Peso

- 220Vac +/- 10%
- 30A
- 6.600W
- 1W
- circa 15 Sec
- Led rosso
- Led spento
- Resistente al Fuoco
- 170g

CODICE	REFERENZA	DESCRIZIONE
FPS10000060	PS10L	TASCA PORTA BADGE PER LETTURA DI QUALUNQUE BADGE INCLUSIVA DI SCATOLA DA APPLICARE O INCASSO
FPS10000061	PS20L	TASCA PORTA BADGE PER LETTURA BADGE 125KHZ INCLUSIVA DI SCATOLA DA APPLICARE O INCASSO
FPS10000062	PS20M	TASCA PORTA BADGE PER LETTURA BADGE MIFARE INCLUSIVA DI SCATOLA DA APPLICARE O INCASSO