

► CONTROLLO ACCESSI ON-LINE FINO A 2048 VARCHI PER SITO (MAX.131072) VARCHI

SISTEMA DI CONTROLLO ACCESSI CLIENT/SERVER

- Connessione TCP/IP.
- Data Base SQL/Server.
- Gestione Ascensori.
- Gestione Visitatori.
- Gestione Allarmi.
- Gestione Avvisi programmabili.
- Gestione NVR e Telecamere IP.
- Interfaccia grafica in tempo reale.
- Gestione siti locali e remoti.
- Acquisizione dati di Rilevazione Presenze.
- Moduli supplementari per una maggiore flessibilità.
- Personalizzazione report ed eventi.
- Gestione Parcheggi.
- Gestione Ronda.
- Gestione Contatore.
- Integrazione con SAP.



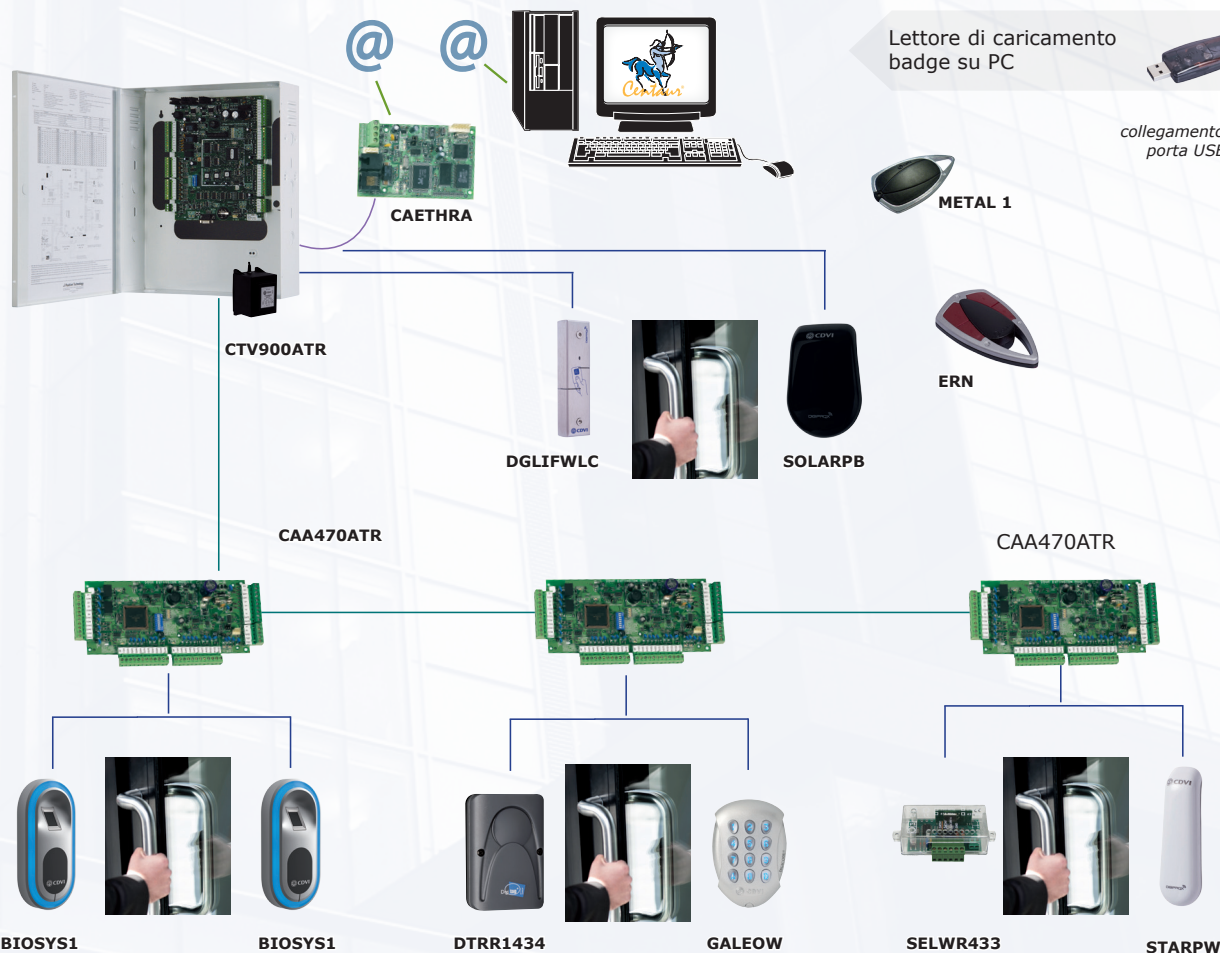
CONTROLLO ACCESSI ON-LINE

POWER

Letto di caricamento badge su PC



collegamento via porta USB



Per ogni centrale CTV900ATR massimo 3 Moduli di espansione CAA470ATR

► TUTTE LE VERSIONI SOFTWARE ADATTATE ALLE VOSTRE NECESSITA'

I nostri tecnici software e hardware hanno progettato il sistema Centaur per soddisfare le richieste più complesse.

Caratteristiche	Starter pack	CS-STD6	CS-PRO6	CS-ENT6	CS-GLOBAL6
Server	1	1	1	1	1
Sito	1	64	64	64	64
Porta Seriale	1	1	1	4	4
Multi-site	-	-	-	-	SI
TCP/IP	SI	SI	SI	SI	SI
Badges	512	2 048	8 196	16 384	16 384
Utenti	512	2 048	8 196	16 384	16 384
Centrali	1	32	64	256	256
Varchi	8	128	512	2048	2048
Ascensori	-	SI	SI	SI	SI
Cabine	-	64	128	512	512
Piani per Cabina	-	64	64	64	64
Gruppi Cabine	-	128	128	128	128
Integrazione TVCC	-	SI	SI	SI	SI
Gestione e Visitatori	-	SI	SI	SI	SI
Gestione Parcheggi	-	SI	SI	SI	SI
Gestione Ronda	-	SI	SI	SI	SI
Gestione Risorse	-	SI	SI	SI	SI
Globale Gruppo Utenti	-	-	-	-	2048
Globale Comunicazione	-	-	-	-	SI
Globale Accesso Piani	-	-	-	-	256
Gestione Pianificazione	-	-	-	-	256
Licenze	1	1	1	1	1

CARATTERISTICHE SOFTWARE CENTAUR

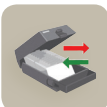
- Integrazione DVR, Camera IP e CCTV.
- Assistenza automatizzata del sito, della centrale e configurazione varco.
- Programmazione dei badges a gruppi.
- Multi-lingua.
- Gestione dei siti locali e Remoti.
- Gestione Ascensori.
- Up Grading in linea del software del concentratore / centrale.
- Compatibile con Windows 2000, 2003, XP et Vista.
- Sistema distribuito.
- Definizione flessibile degli allarmi e degli eventi.
- Gestione allarmi con e-mails personalizzabili.
- Data base relazionali presenti su Server MSDE 8 / SQL 2000.
- Gestione Allarmi.
- Gestione Visitatori.
- Tecnologia di comunicazione ottimizzata per collegamenti rapidi dalle piccole alle grandi installazioni.
- Sistema Multi-technologies, lettori prossimità, Mifare®, impronta digitale, mani libere, radio e Digicode®.
- Gestione stampa badges di identità con personalizzazione.
- Generatore di report.
- Nuovi codici colori per gli eventi di default.
- 64 gruppi di varchi per sito (zone).
- 128 gruppi di piani.
- 256 Fasce Orari, di Accesso e di sicurezza per sito.
- Dossier di badges pre-registrati da assegnare agli utenti.
- Gestione della firma (non registrati sul data base) stampa e lettura sui badges degli utenti.
- Memorizzazione e archiviazione degli Eventi (SQL Server limitato solo dalla capacità del HDD Mentre per MSDE limitato a 2Gb).
- Il Server CENTAUR importa in modo automatico tutti i moduli software di Centaur.
- Modulo visitatori (Firma in Entrata/ Uscita del visitatore su tavoletta elettronica).
- Macros per autorizzare il sistema a 1 o più operazioni a 1 o più siti per definire gli eventi (16 azioni per macros).
- Autorizzazione all'accesso o non all'utente e l'utilizzatore una macro e la definizione degli eventi.

(1) Per sito.

(2)Inclusivo della licenza convenzionale per workstation

Centaur® SOFTWARE

► MODULI SOFTWARE INTEGRATI PER AUMENTARE LE POTENZIALITA'



FRONTDESK Gestione Badges

Permette all'operatore di creare, cancellare, stampare e modificare i badges con la nostra interfaccia grafica intuitiva. L'integrazione di una foto di identità sul badge è incluso in FrontCard.



IMPORT/EXPORT Badges

Importazione /esportazione dati dei badges verso applicazioni esterne (formato CVS)
Realizzazione facile e sicura della export dei badges comuni verso siti multipli.



UTILITA' DI SISTEMA

Gestione globale del data base con sette utilità di sistema semplici.



FRONTGUARD Autenticazione visiva

Visualizza in tempo reale l'immagine dell'utente che risiede nel data base , al momento che viene letto un badge il sistema mostra all'utente l'immagine dell'utente.



LOCATOR Controllo Entrate / Uscite

Monitoraggio in tempo reale di tutte le entrate e uscite per ogni utente con visualizzazione a video e stampa.



WAVEPLAYER Generatore suono

Genera un suono ad ogni evento che si verifica nel sistema, questo permette all'operatore di verificare l'evento anche se non guarda il monitor del PC.



GESTIONE PARCHEGGI

La gestione Parcheggio in Centaur offre una vera e propria gestione delle attività in tempo reale. Ti permette di vedere rapidamente il numero di parcheggi occupati, con quale utente e quanti posti auto sono disponibili. Assegnare manualmente spazi liberi di parcheggio. Quando la capacità del parcheggio è raggiunta, il sistema può attivare un segnale PARCHEGGIO PIENO Infine, generare report sull'utilizzo del parcheggio e le attività.



GESTIONE VISITATORI

Il modulo gestione visitatori è in grado di gestire e registrare tutti i visitatori che vengono presso la vostra azienda. Questo modulo è in grado di conservare tutti i dati di tutti i visitatori le loro attività, mantenendo per ogni visitatore tutte le informazioni di ogni visita. Il modulo visitatori Centaur vi assicura di avere in qualunque momento tutte le transazioni dei visitatori in entrata e uscita dalla vostra azienda.



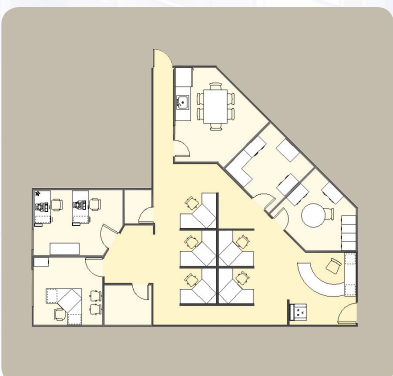
GESTIONE RONDA

Il modulo Ronda trasmette in tempo reale tutti i passaggi dei vari punti prestabiliti mediante la lettura del badge della ronda o attraverso un input da (Sensore di movimento, Selettore a chiave o Pulsante) o raccolta dati. Inclusivo di allarme per segnalazione di fuori ora programmata e un report intuitivo di tutti gli eventi.



MODULO DVR

Il modulo video TVCC (DVR) di Centaur permette di avere il playback fino a 60 secondi prima e dopo uno specifico evento. Inoltre permette di catturare immagini (frame) durante il playback o visualizzazione in live della telecamera in formato Jpeg. Compatibile con i sistemi: Aimetis, JAD, Capture, Dahua, Dedicated Micros, Digiop, Digital WatchDog, EneoDVR, Everfocus, HIK Vision, Infonova, Microcom, Milestone, NUUO, Samsung, Sphere, ViewGate, Vivotek IP Camera, Vivotek, ...



FRONT VIEW GESTIONE INTERFACCIA GRAFICA IN TEMPO REALE

Con il modulo FrontView di Centaur, siete in grado di controllare il vostro sistema in modo grafico e in tempo reale, inoltre con un semplice clic siete in grado di gestire, varchi, relè, entrate e uscite. Funzione completa di gestione allarmi e attivazioni di azioni a secondo della tipologia di evento il tutto per garantirvi la massima gestibilità del vostro sistema. FrontView è inclusa in tutte le edizioni Centaur e permette di monitorare fino a 100 piani e aree in tempo reale :

- Compatibile con Windows 2000, 2003, XP Professional, Vista e Windows 7
- Importazione e creazione di mappe grafiche in FronView (in formato bmp)
- Libreria completa di icone (oppure creazione personale di nuove icone)
- Monitor e controllo di unità, oggetti e settori protetti a video,

Centaur SOFTWARE

► MODULI SOFTWARE INTEGRATI PER AUMENTARE LE POTENZIALITA'

PRO-REPORT GESTIONE REPORT PERSONALIZZABILI

A differenza di tutti gli altri sistemi di controllo accessi, il modulo PRO-REPORT può essere installato su tutti i computer dove si necessita. E' incluso in qualunque edizione e nella licenza del posto di lavoro.

Report su richiesta

Le funzioni salienti del PRO REPORT sono nella forza del motore di ricerca, che comprende tutti i filtri necessari per scegliere i criteri più adatti alle proprie necessità, permettendo di generare Report facili e veloci.

Report frequenti

Pro-Report permette di creare i report pre-definiti. Duplicare semplicemente, modificare facilmente le vostre richieste di report.

Report programmazione

Generazione report automatica dei tempi di presenza con i parametri della pianificazione Pro-Report.

Report sulle timbrature aquisite (Tempi di Presenza)

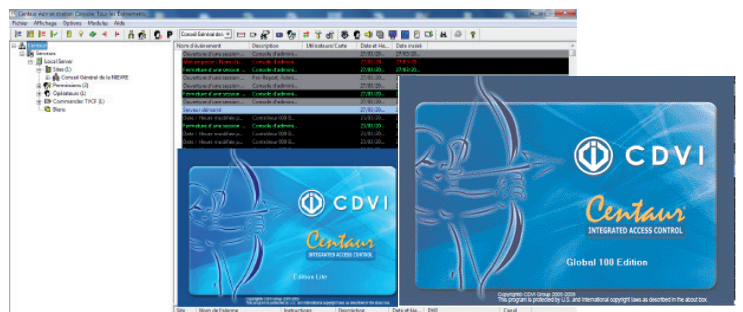
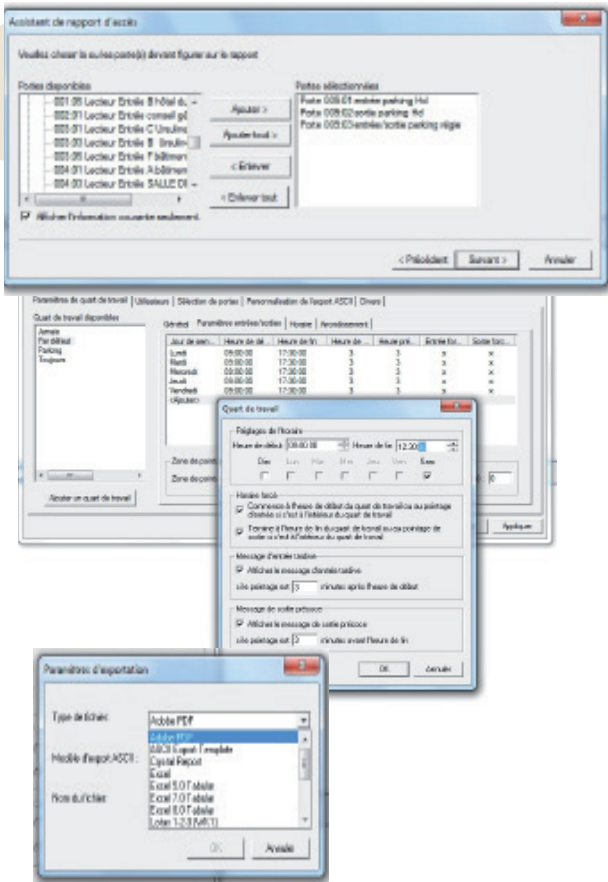
Con il dispositivo di acquisizione timbrature integrato (Tempi di Presenza) si possono facilmente controllare le timbrature e il calcolo delle ore di : Ritardo, ore ordinarie, ore straordinarie della vostra organizzazione.



Pro-Report, il generatore di report presente in tutte le versioni di Centaur.

Caratteristiche del modulo Pro-Report

- Personalizzazione del calcolo delle ore di straordinario.
- Conteggio delle entrate e uscite su un lettore specifico.
- Generazione automatica dei report facile da utilizzare.
- Sottrazione dei tempi spesi per pausa, pranzo e cena.
- Possibilità di modificare manualmente il calcolo delle ore di Ent / Uscita.
- Report immediati e veloci, 125 report predefiniti e 50 report programmabili
- Esportazione dei report in formati diversi (ASCII, CSV, Excel, PDF e altri)
- Ricerca, per gruppo in automatico di Pro-Report
- Report utente, Tempi & Presenza, assenze, azioni dell'operatore.
- Creazione delle regole di calcolo delle entrate e uscite con gestione estivo e invernale.
- Tipologia di report multipli : eventi, configurazione di sistema, accesso, tempi di presenza, assenze, interventi operatore, calcolo delle entrate.



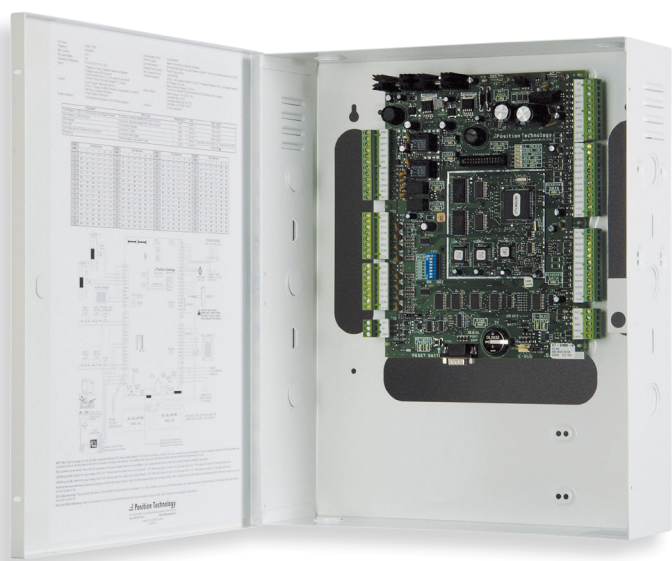
CODICE	REFERENZA	DESCRIZIONE
F0111000219	CS-STD6	CENTAUR 6.0 EDIZIONE STANDARD - USB KEY
F0111000223	CS-PRO6	CENTAUR 6.0 EDIZIONE PROFESSIONAL - USB KEY
F0111000218	CS-ENT6	CENTAUR 6.0 EDIZIONE ENTERPRISE - USB KEY
F0111000221	CS-GLOBAL6	CENTAUR 6.0 EDIZIONE GLOBAL - USB KEY
F0111000222	CS-WS6	CENTAUR 6.0 EDIZIONE STANDARD - USB KEY

Centaur CENTRALE

► GESTIONE FINO A 2048 VARCHI PER SITO (MAX. 131,072)

CT-V900-A Modulo di espansione per 2 varchi

La centrale CT-V900-A è il cuore del sistema di controllo accessi Centaur. Tutti gli ingressi e uscite, lettori e moduli di espansione sono collegate direttamente al CT-V900-A. I sistemi con più centrali sono collegate tra di loro via porta seriale RS-485 comunicazione bus. L'architettura del database distribuito permette ad ogni centrale di prendere decisioni in pochi millisecondi senza interrogare il server. Installatori e professionisti scelgono la centrale CT-V900-A per la sua affidabilità e velocità.



- Centrale per la gestione di 2 varchi / 2 lettori.
- Gestione fino a 6 varchi aggiuntivi con la CTV900A utilizzando 3 CAA470A moduli di espansione lettori.
- Gestione fino a 10,920 Badges locali.
- 256 schedulazioni.
- 256 livelli di accesso.
- 2048 eventi.
- 16 ingressi (Usando ATZ 2R/3R).
- 2 uscite 12V dc o 24V dc selezionabili per comando serratura.
- 2 uscite relè (NA/NC) contatti puliti con comune "C".
- Database architettura distribuita (gestione accessi locale).
- Flash firmware - per aggiornamento via computer.
- Supporta protocollo Wiegand, Traccia 2 ABA (banda magnetica) e protocollo in formato BDC (tastiera).
- Morsettiera a connettore.
- Funzione di Batteria Tampone (2 X 12 Volts 7Ah Batteria gel).
- Programmazione facile / veloce dei badge (Modulo CMPP).
- Indicatori di stato.
- Alimentatore switching da 2,5A.
- Tecnologia E-bus con modulo espansione (fino a 1220m).

Specifiche Ingressi

- Ingressi Lettori o Tastiere: 2.
- Ingressi Multiuso: 16 (utilizzando ATZ 2R/3R).

Specifiche Uscite

- 2 uscite per serrature, 12/24V dc.
- 2 uscite relè (NA/NC) contatti puliti max 5A 30V dc
- 6 uscite con transistor 50mA (open collector) (LED rosso/verde e buzzer).

Dimensioni

- Dimensioni Custodia (H x W x D): 400 x 337 x 105mm.
- Dimensioni Scheda CPU: 245 x 202mm.

Specifiche Elettriche

- Tensione d'ingresso: Trasformatore: 24Vac - 75VA (TR24/75) 50/60 Hz.
- Corrente: 2.5A max.
- Capacità Batteria: 2 x 12V dc, 7 Ah.
- Tensioni disponibili:
 - 24V/1.3A,
 - 12V/1A,
 - 5V/0.18A.

RoHS

WEEE

5°C a +55°C

IP20

Certificazione FCC CFR 47 Parte 15 compatibile

CE certificazione

Comunicazione

- da centrale a centrale RS-485.
- E-Bus per moduli di espansione.
- Connessione moduli fino a 1,220m dalla centrale CTV900A.
- Le porte seriale RS485/RS-232 permettono la comunicazione con il software Centaur via porta seriale, dial-up o LAN/WAN (TCP/IP).

Controllo Ascensori

- Controllo ascensore: 2 cabine con 64 piani per CTV900A.
- Schedulazione piani: Sì.
- Gruppo Piani: 128.

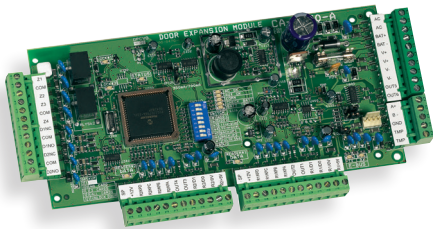
CODICE	REFERENZA	DESCRIZIONE
F0111000028	CTV900A	CENTRALE PER IL CONTROLLO DI 2 VARCHI CON CUSTODIA METALLICA
F0111000001	CTV900ANB	CENTRALE PER IL CONTROLLO DI 2 VARCHI SENZA CUSTODIA
F0303000003	TR2475	TRASFORMATORE PER CENTRALE CTV900A A 24V 75VA CLASSE 2
F0120000001	JF	CORSO DI FORMAZIONE PER UNA GIORNATA

Centauri MODULI SUPPLEMENTARI

► OTTIMIZZATE LA GESTIONE DEL VOSTRO IMPIANTO

CAA470A Modulo di espansione per 2 varchi

Il modulo di espansione CAA470A facilita ad espandere il vostro sistema di controllo accessi. La tecnologia E-bus permette di installare i moduli fino a una distanza di 1220m dalla centrale CTV900A (riduzione costo del cavo durante l'installazione collegando un solo cavo alla CTV900A). I lettori, tastiere, contatti, moduli e output dei lettori possono essere collegati localmente al CAA470A installando il modulo di espansione in prossimità del varco.



- Custodia dimensioni (L x W): 298 x 285 x 78mm.
- Scheda PCB dimensioni (L x W): 210 x 100mm.
- 4 inputs (sensore varco e unità REX).
- Fino a 3 moduli CAA470A per CT-V900-A.
- 6 uscite lettori (LEDs rosso/verde e buzzer).
- Collegamento E-Bus fino a 1220m dalla CTV900A.
- Comunicazione in formato Wiegand, Traccia 2 ABA (magnetico) e BCD (tastiere).
- Indicatore di stato LEDs comprensibile.
- Comando Serratura: 2 relè
- Contatti puliti, 5A/30V dc NC/NA.
- Alimentazione: Trasformatore, 16V ac/40VA (TR16/40).

RoHS

WEEE

FC Certificazione FCC CFR 47 Parte 15 compatibile

CE CE certificazione

+5°C a +55°C

CODICE	REFERENZA	DESCRIZIONE
F0111000029	CAA470A	MODULO DI ESPANSIONE PER 2 LETTORI IN CUSTODIA METALLICA
F0111000005	CAA470ANB	MODULO DI ESPANSIONE PER 2 LETTORI SENZA CUSTODIA
F0303000004	TR1640	TRASFORMATORE PER MODULO ESPANSIONE CAA470A A 16V 40VA

RSIP Convertitore 232C - TCP/IP-R45

Modulo RS-232/TCP/IP. Il convertitore RSIP (da seriale a Ethernet) è compatto, veloce e semplice per collegamenti in Ethernet su apparecchiature con interfaccia seriali. Utilizzato con il sistema CENTAUR per centrali CTV900A



- RSIP (converter RS232C a TCP/IP-RJ45
- 10Base-T / 100Base-T (auto-sensing) velocità 10/100 Mbps
- UDP, TCP, ARP, Telnet, ICMP, SNMP, DHCP, BOOTP, TFTP, Auto IP, HTTP, Telnet Com Port Control.
- Interfaccia Seriale Baud Rate 300bps a 921,6 Kbps
- Caratteri : 7 o 8 bit data
- Stop Bit : 1 o 2
- Parità : Odd, even,
- Controllo Modem : DTR, DSR/DCD
- Controllo Flusso : XON/XOFF (Software), CTS/RTS (Hardware)

CODICE	REFERENZA	DESCRIZIONE
F0111000210	RSIP	MODULO CONVERTITORE TCP/IP - RS-232

Centauri MODULI SUPPLEMENTARI

CKTRAKL Modulo LCD Track

Progettato per operare come acquisizione dati di Rilevazione Presenza e Reportistica, Il CKTRAKL funziona come «display» per la visualizzazione di : Data, ora e «Timbratura Ent./Usc.»***.

-  RoHS
-  WEEE
-  Certificazione FCC CFR 47 Parte 15 compatibile
-  CE Certificazione
-  +5°C a +55°C

- Dimensione (L x W x H): 140 x 120 x 30mm.
- Luminosità e contrasto regolabile.
- Supporto multilingua a display.
- Rilevazione Presenze display.
- Collegamento via E-bus fino a 8 CKTRAKL alla centrale CT-V900-A
- Può essere utilizzato con l'applicazione anti-passback per la visualizzazione del badge.
- Alimentazione: 9 a 16V dc.
- Assorbimento: 80mA (max.)



CODICE	REFERENZA	DESCRIZIONE
F0111000008	CKTRAKL	MODULO TASTIERA DISPLAY PER RILEVAZIONE PRESENZE

Convertitore da RS-232 a RS-485/USB

CAA360USBR5

Il modulo CAA360USBR5 è un convertitore da RS-232 a RS-485 o USB, viene installato tra il server e la centrale CTV900A, permette di aumentare la distanza di collegamento fino a 1220m. La visualizzazione dello stato di ricezione e trasmissione dati viene segnalata dai LEDs sul modulo.



- Dimensioni (L x W x H): 140 x 120 x 30mm.
- Cavo UTP (Cat 5).
- On-board end-of-line (EOL) e bias jumpers.
- Alimentazione: 12V dc.
- Assorbimento: 190mA.

-  RoHS
-  WEEE
-  CE Certificazione
-  -10°C a +55°C
-  Certificazione FCC CFR 47 Parte 15 compatibile

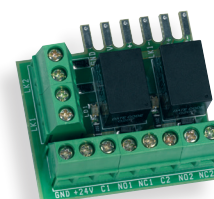
CODICE	REFERENZA	DESCRIZIONE
F0111000046	CAA360USBR5	MODULO CONVERTITORE DA RS-232 A RS-485/USB

CAA110P Modulo di controllo serrature per CTV900A

Il modulo CAA110P è stato progettato per facilitare il collegamento di Elettropistoni, Elettromagneti e Bocchette elettriche. Sblocco immediato del varco mediante input da centrale Antincendio.

-  RoHS
-  WEEE
-  -10°C a +55°C
-  CE Certificazione
-  Certificazione FCC CFR 47 Parte 15 compatibile

- Dimensioni scheda PCB (L x W): 45 x 43mm.
- Semplificazione di installazione di 2 serrature (2 Elettromagneti o 1 Elettromagnete e 1 INCONTRO Elettrica).
- 2 Output per comando serrature (5A/12V dc NA/NC).
- 2 LEDs di stato Relè.
- Collegamento diretto a connettore della centrale CTV900A.
- Input Allarme Antincendio. Apertura istantanea varchi.
- Assorbimento: 100mA.

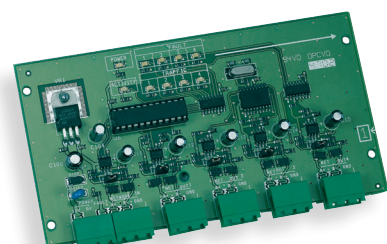


CODICE	REFERENZA	DESCRIZIONE
F0111000012	CAA110P	MODULO DI CONTROLLO SERRATURA

HUB porte seriali RS-485 per CTV900A

CAA370P

Questo modulo permette di collegare le porte seriali RS-485 a "stella". Utili per quelle installazioni dove si necessita per motivi di configurazione un nodo di partenza per le centrali o moduli di espansione lettori. Il modulo CAA370P dispone di 4 porte seriali RS-485.



- Dimensione custodia (L x W x D): 258 x 207 x 78mm.
- Dimensioni scheda PCB (L x W): 140 x 80mm.
- Tipologia di collegamento RS-485 a Stella.
- Riduzione dei costi di installazione con la max. efficienza.
- Indicatore di stato LED per alimentazione, porte seriali e network .
- 4 porte seriali RS-485 networks da una RS-485 network.
- Collegamento alla centrale CTV900A e modulo di espansione CAA470A via RS-485
- Collegamento della centrale o modulo di espansione fino a 1220m dall'HUB.
- Velocità di trasmissione: 9600 o 19200 bps.
- Alimentazione: 12V dc. max. 100mA.

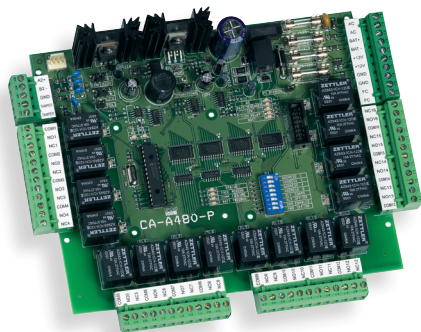
CODICE	REFERENZA	DESCRIZIONE
F0111000033	CAA370P	HUB 4 PORTE RS-485 PER COLLEGAMENTO A STELLA IN CUSTODIA METALLICA
F0111000010	CAA370PNB	HUB 4 PORTE RS-485 PER COLLEGAMENTO A STELLA SENZA CUSTODIA

Centauri MODULI SUPPLEMENTARI

CAA480A - CAA482P

Modulo controllo & report Ascensori

Collegato alla centrale CTV900A via E-Bus, il modulo CAA480A è in grado di controllare fino a 16 piani ascensore. Quando il badge abilitato viene letto il sistema Centaur attiva il relè del piano, permettendo all'utente di selezionare il piano desiderato.



CAA480A

- Dimensione Custodia (L x W x D): 400 x 337 x 105mm.
- Dimensione scheda PCB (L x W): 140 x 80mm.
- 16 relè di attivazione piani e 1 input da centrale Antincendio.
- Controllo fino a 64 piani e 2 cabine ascensori.
- Modulo report ascensori: CAA482P.
- Collegamento a Centrale CTV900A via E-Bus.
- Programmazione individuale dei piani.
- Batteria di back-up con corrente di ricarica selezionabile.
- Supervisione completa (tamper, Batteria e mancanza AC) comprensivo di segnalazione LEDs.
- Tamper e Antincendio: 1.
- Uscite Relè: 16 relè rated at 20A/16V dc, NC/NO.
- Alimentazione: trasformatore, 16V ac, 40VA, 50/60 Hz.
- Assorbimento: 2.5A max.

RoHS

WEEE

FCC Certificazione FCC CFR 47 Parte 15 compatibile

CE CE certificazione

0°C a +50°C

Il modulo CAA482P è dotato di 16 inputs, uno per ogni piano del modulo controllo ascensore CAA480A. Tutte le volte che viene letto un badge abilitato l'utente può solo selezionare 1 piano. Quando il piano è stato selezionato tutti gli altri pulsanti dei vari piani vengono disattivati. Per selezionare un altro piano l'utente dovrà effettuare una nuova lettura del proprio badge per la selezione di un nuovo piano. Ad ogni lettura badge e selezione piano il sistema memorizza tutti i dati. (Badge, Piano selezionato, data e ora)

- Dimensione scheda PCB (L x W x D): 130 x 127mm.
- Connessione diretta al modulo ascensore CAA480A.
- 1 badge letto 1 solo piano selezionabile.
- Registrazione di validità o invalidità del piano.
- 16 input per selezione piano e indicazione LED.
- Tipo di connessione al CAA480A: Flat Cable 14
- Tempo di validazione input : 700 ms.
- Attivazione input DC: 15V dc (min), 165V dc (max).
- Alimentazione: 5V dc.
- Assorbimento: 28mA (nominale), 108mA (max.).

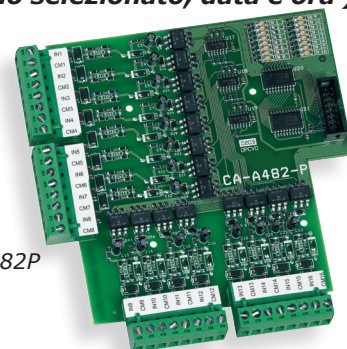
RoHS

WEEE

FCC Certificazione FCC CFR 47 Parte 15 compatibile

CE CE certificazione

0°C a +50°C



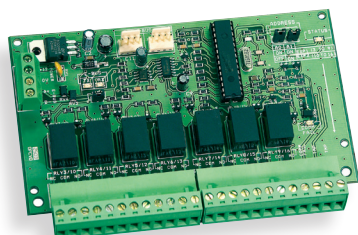
CAA482P

CODICE	REFERENZA	DESCRIZIONE
F0111000030	CAA480A	16-PIANI MODULO CONTROLLO ASCENSORE IN CUSTODIA METALLICA
F0111000006	CAA480ANB	16-PIANI MODULO CONTROLLO ASCENSORE SENZA CUSTODIA
F0303000004	TR1640	TRASFORMATORE A 16V 40VA CLASSE-2
F0111000007	CAA482P	MODULO REPORT DESTINAZIONI

Modulo di espansione Relè

CAA460P

Questo modulo permette di ampliare e gestire al meglio il vostro sistema di controllo accessi. Ad ogni centrale CTV900A si possono collegare fino a max di 2 moduli CAA460P che, sommati ai relè presenti sulla centrale, consentono di avere 16 relè completamente gestibili dal software.



- Dimensioni custodia (L x W x D): 258 x 207 x 78mm.
- Dimensioni scheda PCB (L x W): 140 x 82mm.
- 7 Relè C/NA/NC output si aggiungono alla centrale CTV900A.
- Massimo fino a 2 moduli CA-A460-P per centrale CTV900A.
- Connessione alla centrale CTV900A via E-bus.
- Distanza di collegamento dalla centrale fino a 1220m.
- Output: 7 Relè C/NA/NC massimo carico 5A/28V dc, NC/NA.
- Alimentazione: 12V dc.
- Assorbimento: 450mA max.

RoHS

WEEE

FCC Certificazione FCC CFR 47 Parte 15 compatibile

CE CE certificazione

+5°C a +55°C

CODICE	REFERENZA	DESCRIZIONE
F0111000032	CAA460P	MODULO ESPANSIONE A 7 RELE' IN CUSTODIA METALLICA
F0111000009	CAA460PNB	MODULO ESPANSIONE A 7 RELE' SENZA CUSTODIA